

# WEHOPIPE

GUMOWE KOŁNIERZE DOSZCZELNIAJĄCE  
"SYSTEM FRANK"

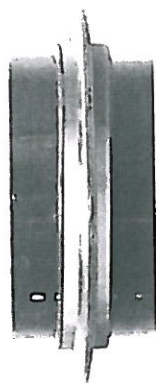
# WEHOPIPE

"FRANK SYSTEM"  
RUBBER SLEEVES

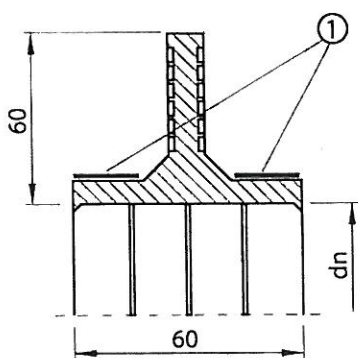
# WEHOPIPE

РЕЗИНОВЫЕ УПЛОТНИТЕЛЬНЫЕ КОЛЬЦА  
«СИСТЕМА ФРАНК»

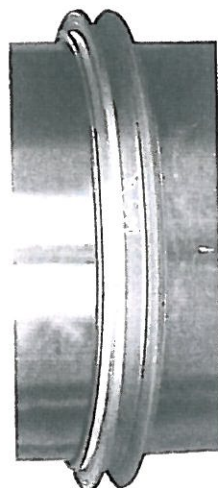
WEHOPIPE



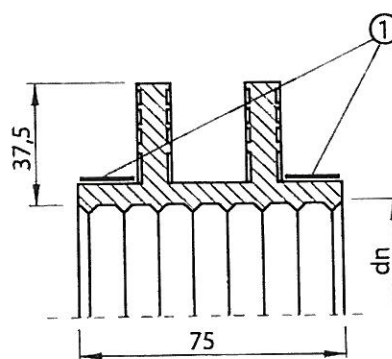
dn=90 ÷ 315 mm



Material: EPDM  
obejmy stalowe (1)



dn=355 ÷ 1200 mm



Material: EPDM  
steel belts (1)

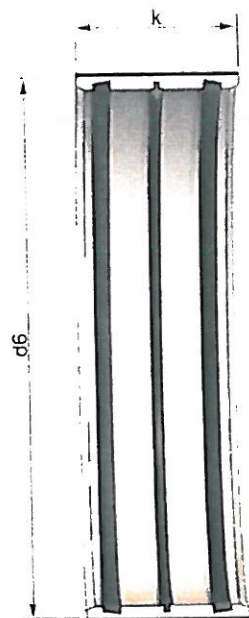
Материал: EPDM  
стальные зажимы (1)

dn	ø zakres ø range ø область
mm	mm
90	90 - 97
110	110 - 121
125	125 - 140
140	140 - 159
160	160 - 180
180	180 - 199
200	200 - 224
225	225 - 249
250	250 - 279
280	280 - 314
315	315 - 354

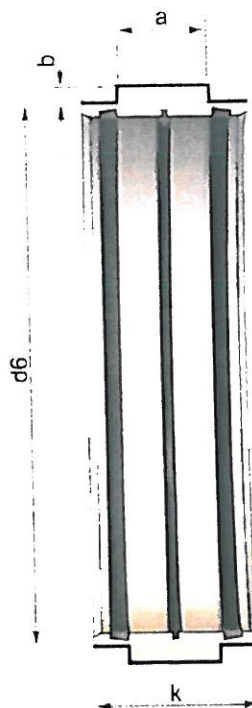
dn	ø zakres ø range ø область
mm	mm
355	355 - 399
400	400 - 449
450	450 - 499
500	500 - 559
560	560 - 629
630	630 - 709
710	710 - 799
800	800 - 899
900	900 - 999
1000	1000 - 1150
1200	1200 - 1350

## 2.9 Łączniki do wmurowania

Łączniki do wmurowania typu 00, 0

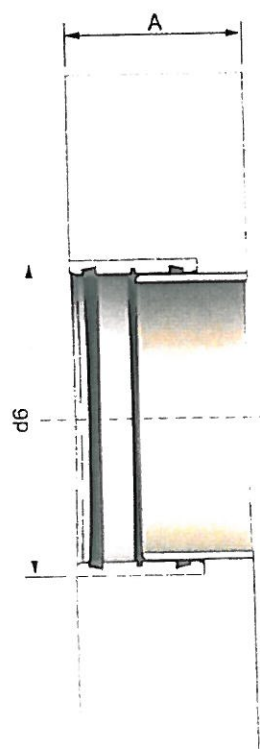


Typ 00



Typ 0

DN	d6 <sub>max</sub> (mm)	k (mm)	α (°)	a (mm)	b (mm)	c (mm)	d (mm)
100	148,0	150	3°	50	11	8	80
125	174,0	150	3°	50	11	8	80
150	200,0	150	3°	50	11	8	80
200	264,0	175	3°	50	16	8	80
250	316,0	175	3°	50	16	8	80
300	378,0	270	3°	50	21	8	80
350	430,0	270	3°	50	21	8	80
400	481,0	270	3°	50	21	8	80
450	531,0	270	3°	50	21	8	80
500	583,0	270	3°	50	21	8	80
600	677,0	306	2°	80	24	8	80
700	778,0	306	2°	80	24	8	80
800	880,0	306	2°	80	24	10	80
900	983,0	306	2°	80	24	10	80
1000	1086,0	306	1°	80	25	12	100
1100	1189,0	306	1°	80	25	12	100
1200	1291,0	306	1°	80	25	12	100
1300	1394,0	306	1°	120	26	15	100
1400	1496,0	306	1°	120	26	15	100
1500	1599,0	306	0,5°	120	26	15	100
1600	1701,0	306	0,5°	120	26	15	100
1700	1803,0	306	0,5°	120	27	15	100
1800	1906,0	306	0,5°	120	27	20	120
1900	2008,0	306	0,5°	120	27	20	120
2000	2111,0	306	0,5°	120	27	20	120
2100	2213,0	306	0,5°	120	27	20	120
2200	2315,0	306	0,5°	120	27	20	120
2300	2418,0	306	0,5°	120	28	20	120
2400	2520,0	306	0,5°	120	28	20	120



UWAGI: Wymiary łączników i kołnierzy dla większych średnic należy uzgodnić z Amitech Poland Sp. z o.o.  
Zewnętrzna powierzchnia łączników pokryta jest dodatkowo warstwą piaskową o grubości ok. 0,3+1,0 cm.



## MANSZETY TYPU „N”



Na zamówienie dostarczamy manszety wykonane z silikonu (temperatura pracy od  $-55^{\circ}\text{C}$  do  $+230^{\circ}\text{C}$ ), oraz z elastomeru NBR (temperatura pracy od  $-20^{\circ}\text{C}$  do  $+90^{\circ}\text{C}$ ) odporne na związki ropopochodne.

MANSZETY  
„N”

## MANSZETY UNIWERSALNE TYPU „U”

Manszety typu „U” przeznaczone są głównie dla rur o dużych średnicach, ale mogą być również stosowane w innych przypadkach np.: tam gdzie rury przewodowa i osłonowa występują w nietypowych wymiarach.

Manszety wykonane są w formie elastomerowego rękawa zaciskanego na rurociągach za pomocą dwóch opasek zaciskowych.



MANSZETY  
„U”

Tabela wymiarowa manszet typu „U”

Średnica zewnętrzna rury przewodowej (min) [mm]	Średnica zewnętrzna rury osłonowej (max) [mm]
200	360
300	540
400	720
500	900
600	1080

Średnica zewnętrzna rury przewodowej (min) [mm]	Średnica zewnętrzna rury osłonowej (max) [mm]
700	1260
800	1440
900	1620
1000	1800
1100	1980





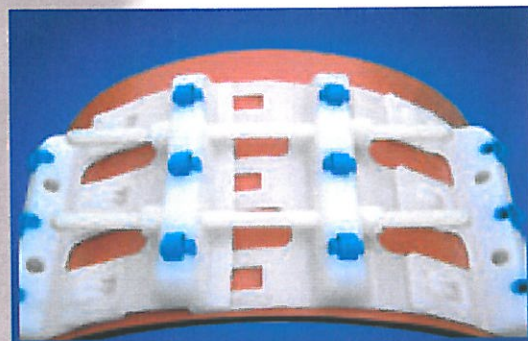
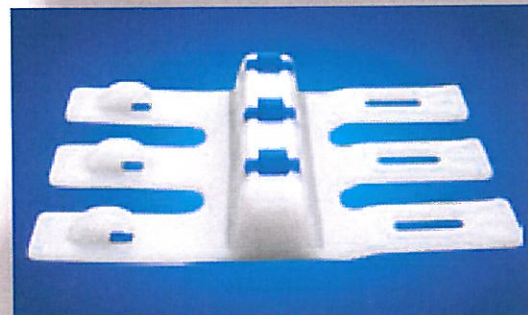
Płozы typu „ZR” przeznaczone są do stosowania na wszelkiego typu rurociągach w zakresie średnic od 300 do 805 mm. Płozы przystosowane są do pracy pod dużym obciążeniem, wykonane są z następujących materiałów:

płozы z polietylenu o wysokiej gęstości z dodatkami zwiększającymi wytrzymałość, śruby z nylonu. Ponadto wzmocniono konstrukcję elementu nośnego oraz zastosowano rolki ułatwiające przeciąganie rury przez przepust. Nie posiadają żadnych części metalowych. Dodatkowo charakteryzują się bardzo łatwym montażem na placu budowy.

Zakres średnic: od 300 do 805 mm.  
Wysokość płoży wraz z rolkami: 35; 60; 90 mm.  
Rolki wystają ponad element nośny o 6 mm.  
Szerokość elementu: 180 mm.  
Temperatura pracy: od -20 do +60°C.  
Odległość pomiędzy płozami: 1,5 m (0,15 m od początku i od końca przepustu).  
Do średnicy 553 mm zastosowano śruby M10, powyżej średnicy 554 mm zastosowano śruby M12.  
Max. statyczne obciążenie obwodu - 15 kN.

Płozы typu „ZR” - tabela doboru.

Średnica zewnętrzna rury przewodowej [mm]	Ilość elementów	Śruby zamka
300 - 343	8	M10
344 - 385	9	M10
386 - 427	10	M10
428 - 469	11	M10
470 - 511	12	M10
512 - 553	13	M10



Średnica zewnętrzna rury przewodowej [mm]	Ilość elementów	Śruby zamka
554 - 595	14	M12
596 - 637	15	M12
638 - 679	16	M12
680 - 721	17	M12
722 - 763	18	M12
764 - 805	19	M12



